

Matthias Matthai

Porträts retuschieren mit Photoshop CS5

Haut, Figur, Effekte

2., aktualisierte und überarbeitete Auflage

Lektorat: Barbara Lauer
Copy-Editing: Alexander Reischert (Redaktion AULAN, Köln)
Herstellung: Frank Heidt
Umschlagmotiv: Fotohaus Kerstin Sanger, Matthias Matthai
Autorenbild: Fotohaus Kerstin Sanger, Ellen Sanger
Umschlaggestaltung: Helmut Kraus, www.exclam.de
Druck und Bindung: L.E.G.O., S.p.a., Vicenza, Italien

Bibliografische Information der Deutschen Nationalbibliothek
Die Deutsche Nationalbibliothek verzeichnet diese Publikation in der Deutschen Nationalbibliografie; detaillierte bibliografische Daten sind im Internet ber <http://dnb.d-nb.de> abrufbar.

ISBN 978-3-89864-681-9

2. Auflage 2011
Copyright  2011 dpunkt.verlag GmbH
Ringstrae 19B
69115 Heidelberg

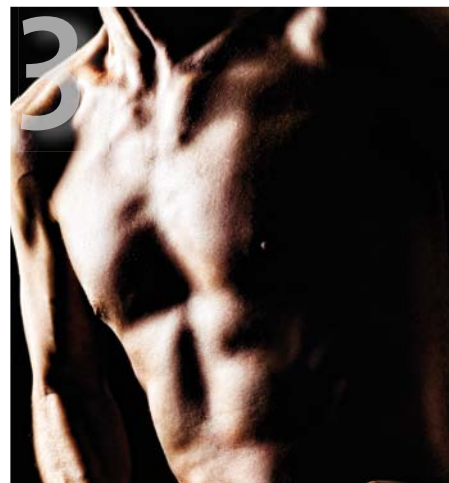
Die Verwendung der Texte und Abbildungen, auch auszugsweise, ist ohne die schriftliche Zustimmung des Verlags urheberrechtswidrig und daher strafbar. Dies gilt insbesondere fr die Vervielfaltigung, bersetzung oder die Verwendung in elektronischen Systemen.

Es wird darauf hingewiesen, dass die im Buch verwendeten Soft- und Hardware-Bezeichnungen sowie Markennamen und Produktbezeichnungen der jeweiligen Firmen im Allgemeinen warenzeichen-, marken- oder patentrechtlichem Schutz unterliegen.

Alle Angaben und Programme in diesem Buch wurden mit groter Sorgfalt kontrolliert. Weder Autor noch Verlag knnen jedoch fr Schaden haftbar gemacht werden, die im Zusammenhang mit der Verwendung dieses Buches stehen.

Inhaltsverzeichnis

1	Das Maß der Schönheit	5
1.1	Was ist Schönheit?	5
1.2	Erkenntnisse der Attraktivitätsforschung	6
	Das Wichtigste zuerst: die Haut!.....	6
	Weitere Faktoren für ein schönes Gesicht.....	6
1.3	Der Alterungsprozess	10
1.4	Wie viel Retusche ist richtig?	12
1.5	Retuschekategorien und Zeiteinsatz	14
	Basic	15
	Advanced.....	17
	Supreme	18
	Effects.....	19
2	Arbeitsablauf einer erfolgreichen Retusche	23
2.1	Die Reihenfolge bestimmt das Ergebnis	23
2.2	Jedes Bild muss optimiert werden	23
2.3	Am Anfang steht die Bildoptimierung	25
	Bildausschnitt, Tonwertkorrektur und Gradationskurve.....	25
	Farbkorrektur.....	27
2.4	Die Retusche	27
	Abstehende Haare entfernen.....	29
	Pickel und Narben.....	29
	Hautvertiefungen, Glanzstellen und Falten.....	30
	Gesichts- und Bodyforming.....	30
	Haut optimieren und glätten.....	32
	Betonung bildgebender Elemente und Schärpen	32
3	Mehr als nur Grundlagen	37
3.1	Werkzeuge und Techniken	37
3.2	Hochauflösende Bilder	37
3.3	Ebenenmasken, Schnittmasken und Einstellungsebenen	39
	Zum weiteren Verständnis von Ebenenmasken	41
	Neuer Look mit Ebenenmasken.....	44
	Ebenenmasken bei der Porträtretusche	49
	Ebenenmasken und Einstellungsebenen.....	52
	Schnittmasken.....	57



3.4	Smart-Objekte und Smartfilter	58
	Verlustfreies Skalieren?	59
	Arbeitsgeschwindigkeit und Speicherplatz.....	63
3.5	Kanalarbeiten	64
	Farbkanäle	64
	Alphakanäle.....	66
	Maskenkanäle	67



4 Bildvorbereitung für die Retusche 71

4.1	Überlegungen zum Bildformat	71
4.2	Ausschnitt festlegen und gerade ausrichten	73
	Bildausschnitt festlegen	75
	Einstellmöglichkeiten des Freistellungswerkzeugs.....	75
	Angabe der Auflösung in der Werkzeugoptionsleiste	76
4.3	Anpassen der Tonwerte	82
	Tonwertkorrektur	82
	8 Bit in 16 Bit umwandeln?.....	88
	Gradationskurve	88



5 Grundlegende Retuscharbeiten 95

5.1	Der Kopierstempel etwas aufgebohrt	95
5.2	Haare »kämmen« und blondieren	99
5.3	Hautunregelmäßigkeiten entfernen	101
5.4	Falten vermindern	103
5.5	Von der Pickelentfernung zum fertigen Bild	108



6 Bodyforming 115

6.1	Hervorheben von Attraktivitätsmerkmalen	115
6.2	Vorüberlegungen und Werkzeuge	115
6.3	Marionettenspiele	117
6.4	Feinkorrektur mit dem Filter Verflüssigen	122
	Flüssiges Arbeiten mit dem Filter Verflüssigen.....	123
	Werkzeuge im Fenster Verflüssigen.....	123
	Das Verflüssigen.....	125
	Das Aufblasen-Werkzeug	128
6.5	Bodyforming Man	132
	Vorüberlegungen und Werkzeuge	133
	Bauch und Rücken	134
	Oberkörper aufrichten.....	136

7	Gesichtsform anpassen	143
7.1	Wie viel Formgebung verträgt ein Gesicht?	143
7.2	Schmaleres Gesicht	145
7.3	Nasenfaktor	146
7.4	Augenbrauen	151
	Augenbrauen zupfen	153
7.5	Augenkorrektur	156
7.6	Lippen	159
	Die Alternative: Fremdhilfe	162
8	Hautretusche	171
8.1	Makellose Haut?	171
	Wie stark muss Haut retuschiert werden?.....	171
	Die optimale Methode zur Hautretusche	172
8.2	Wirkungsweise eines Weichzeichners	172
	Der Gaußsche Weichzeichner.....	172
	Wirkungsweise des Filters Matter machen.....	176
8.3	Hautretusche im Rahmen der Retuschekategorien	180
	Retuschekategorie Basic.....	180
	Retuschekategorie Advanced.....	184
	Retuschekategorie Supreme	189
	Bild selektiv schärfen	190
	Die Retuschekategorien und Schwarzweiß	190
	Hochglanz-Hautretusche	196
9	Akzente und Accessoires	205
9.1	Worum es geht	205
9.2	Die Augen	205
	Rote Äderchen abmildern.....	205
	Pupille und Iris zum Strahlen bringen	208
	Ändern der Augenfarbe	213
9.3	Zahnpflege	214
	Implantate und Ausrichten.....	214
	Strahlend weiße Zähne.....	217
9.4	Accessoires betonen	218
	Kontrastmaske mit Camera Raw	219
	Wenn es schnell gehen soll – Unschärf maskieren	223
9.5	HDR bei einem Porträt	225
	Was ist HDR?.....	225
	HDR-Tonung.....	227





10 Effekte 233

10.1 Inhaltssensitives Füllen	233
10.2 High-Key-Bild in 20 Sekunden	236
Die wichtigsten Optionen für die Bildberechnung	236
10.3 Lichteffekte malen	238
Dodge & Burn.....	238
Pseudo Dodge & Burn	243
10.4 Hautton anpassen	245
Festlegen des Hauttons mit Pipette	245
Hautton anpassen mit Camera Raw	246
Hautfarbe verändern.....	247
10.5 Hautstruktur wiederherstellen	250
Hautstruktur wiederherstellen mit Photoshop-Filtern	250
Hautstruktur wiederherstellen aus Kanälen	252
10.6 Bildhintergrund verändern	254

Index

263