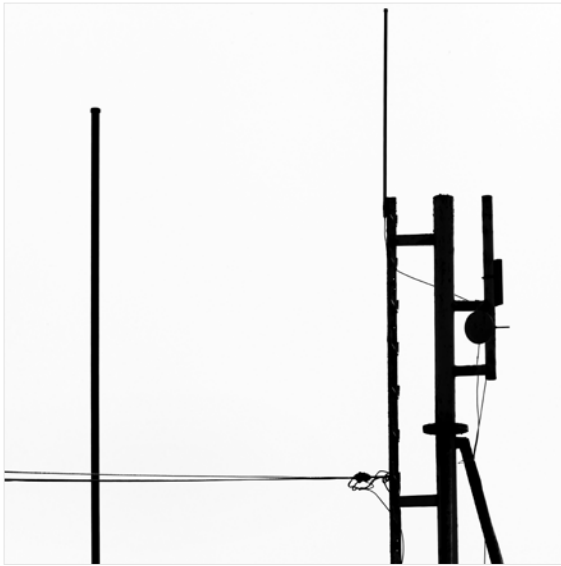


Die Linie hat per se einen grafischen Charakter. Deshalb ist es spannend, Linienspiele so zu fotografieren, dass sie grafisch erscheinen. Das funktioniert besonders gut bei Gegenlicht, so wie hier auf Lanzarote. Mit Lightroom wurden fast alle Zwischentöne herausgenommen, so dass nur drei Tonwerte entstanden sind: Schwarz, Weiß und ein mittlerer Grauwert beim Vulkan im Hintergrund.





*Alle drei Bilder dieser Doppelseite sind auf ähnliche Weise entstanden und leben fast ausschließlich vom Spiel der Linien, die durch eine starke Telebrennweite und das Gegenlicht deutlich herausgearbeitet sind. Beim Bild oben links handelt es sich um einen Sendemast, beim Bild oben rechts um die zerstörte Halterung eines ehemaligen Windrads auf Lanzarote. Das untere Bild ist am stärksten abstrahiert und zeigt einfach nur Stromleitungen. Sehr wichtig ist die von unten nach oben verlaufende Linie, ohne sie wäre die Bildkomposition zu monoton.*